

PERSPECTIVES 2008

➤ Analyse fondamentale

Eric GALIEGUE- Président de Valquant

➤ Analyse technique

Julien NEBENZAHL – Président de DayByDay



FORTUNEO

RESUME DE LA CONFERENCE

Eric GALIEGUE

Président de Valquant



FORTUNEEO

Krach, correction, forte consolidation, de quoi s'agit-il ?



Notre analyse de la conjoncture est plutôt favorable à une poursuite du cycle de croissance, commencé en 2002 :

1/ Aux USA, les exportations peuvent compenser au moins partiellement l'impact négatif de la chute de l'investissement résidentiel des ménages américains. Au niveau planétaire, l'importance des pays émergents dans la croissance mondiale est devenue essentielle...

2/ Les investissements des entreprises ont déjà souffert et une reprise s'amorce : les grandes entreprises cotées sont en très bonne forme...

3/ Nous ne croyons pas en un impact significativement négatif, sur la consommation, d'une baisse du patrimoine des ménages.

4/ Les politiques monétaires adaptées, notamment pour fournir aux banques tout el liquidité requise, associées à politique budgétaire de relance aux USA (1% du PIB sous forme de réduction d'impôts, essentiellement), devraient être efficace...

ACTIONS



FORTUNEO



- ✿ Nous visons '**6100 points sur le CAC 40**'

- ✿ Valeurs industrielles : 'nous visons 129€ sur ALSTOM' (**plus haut à 139,60€**)
- ✿ Valeurs internationales : 'nous visons 65€ sur BOUYGUES' (**plus haut à 67,45€**)
- ✿ Valeurs assurances : 'nous visons 42€ sur AXA' (**plus haut à 34,95€**)
- ✿ Valeurs volatiles : 'nous visons 60€ sur CAP GEMINI' (**plus haut à 59,9€**)

- Voyons maintenant la photographie générale aujourd'hui ('big picture')



Toute société se caractérise par :

Son **potentiel** de croissance à long terme

Sa **dynamique**, à court terme comme à long terme

Sa position d'**inflexion**, positive ou négative

Nous avons compilé pour chaque société, 40 données financières et boursières, pour les positionner sur chacune de ces dimensions de synthèse : potentiel, dynamique et inflexion.

La MATRICE QUANTITATIVE VALQUANT permet de visionner sur un axe dynamique CT et potentiel long terme, les sociétés d'un indice, d'un secteur ou d'un portefeuille.



Les 15 titres plutot « ETOILE »

Bonduelle SA
Air Liquide SA
Guyenne & Gascogne
Michelin
Lafarge SA
Christian Dior SA
Iliad SA
Essilor Intl
Safran SA
Accor SA
GDF-SUEZ
France Telecom
Carrefour SA
AXA SA
Vivendi

Les 15 titres plutot « POIDS MORT »

Vallourec SA
Natixis
Carbone Lorrain
Remy Cointreau
Alstom SA
SCOR SA
Business Objec
SAPRR
Neopost SA
CGG Veritas
Rhodia SA
Soitec
Klepierre
Club Mediterran
Haulotte Group



Trois exemples extraits de notre liste d'achat :

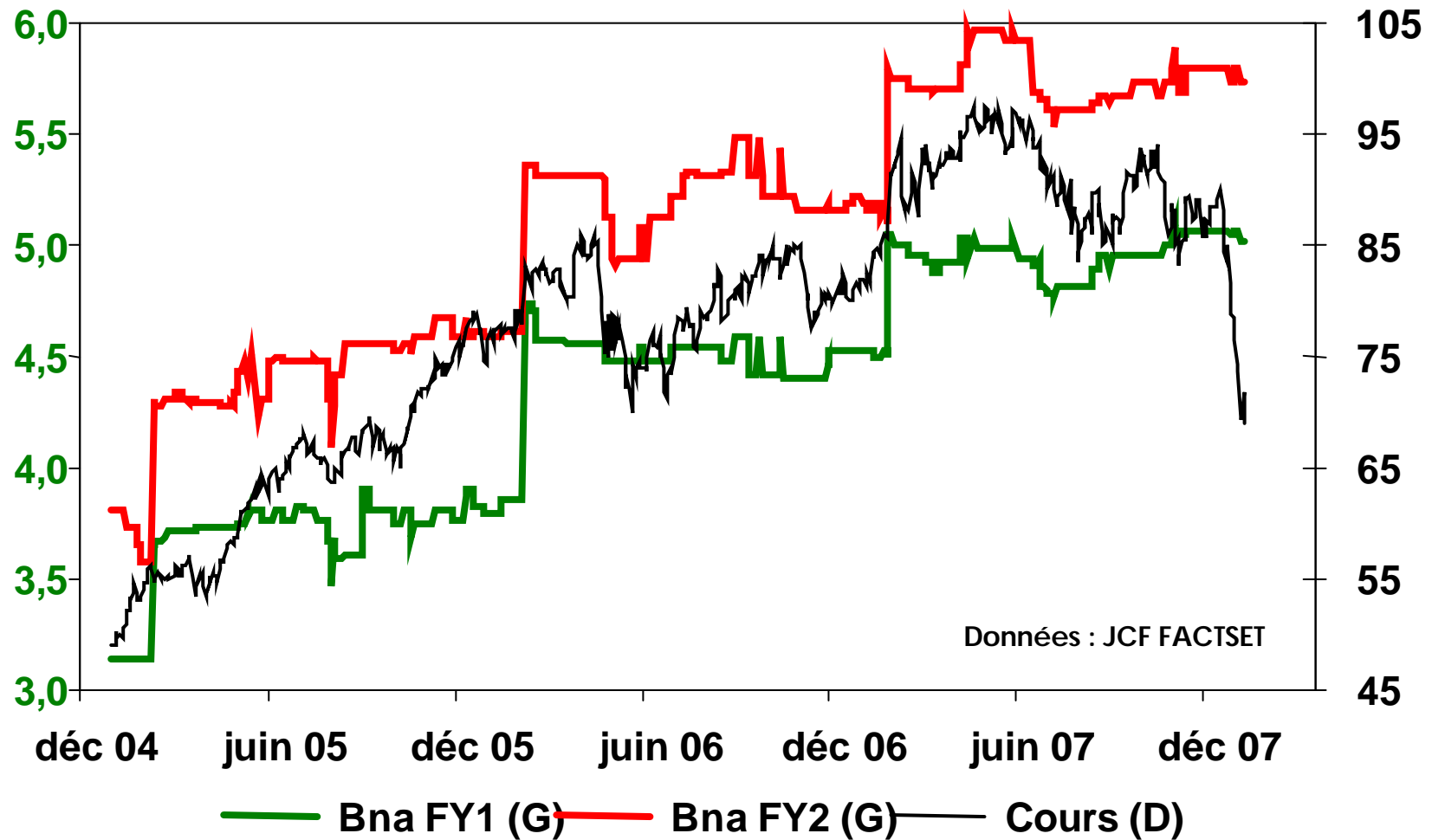
CHRISTIAN DIOR

TOTAL

LAFARGE



Bénéfice et cours de CHRISTIAN DIOR



CHRISTIAN DIOR (achat)

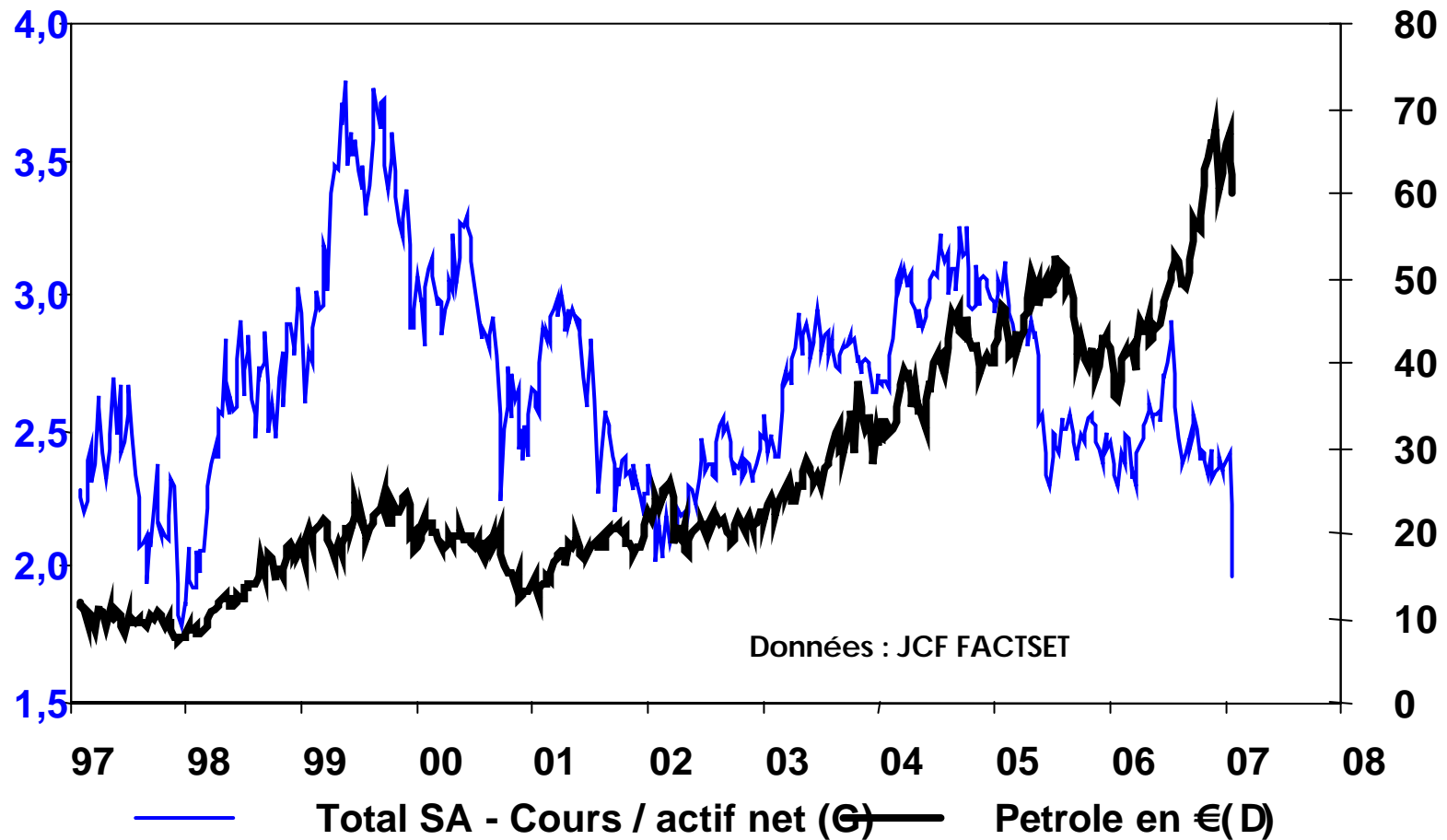


© DayByDay 24/01/2008 14:36 GMT





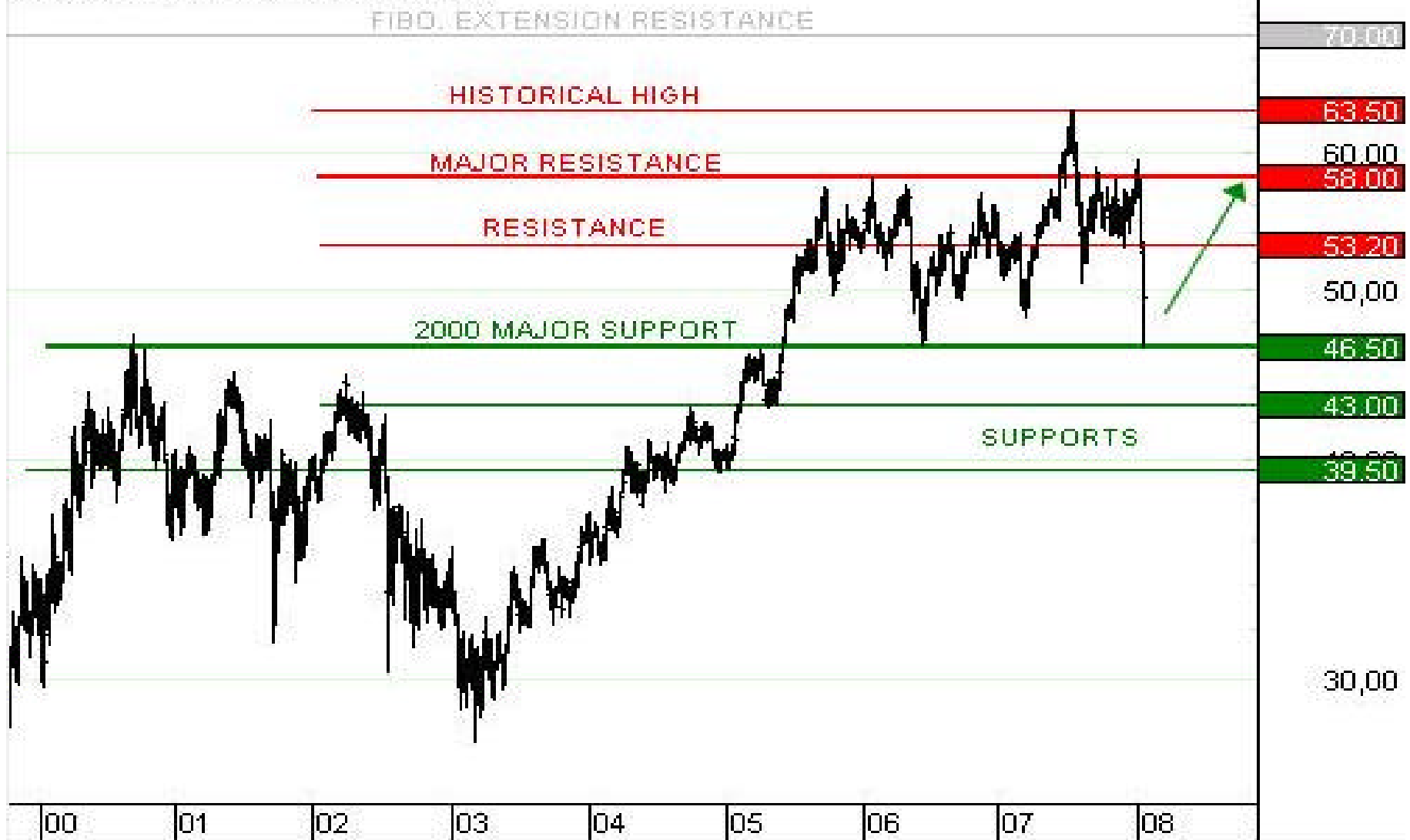
TOTAL: un cours historiquement pas... surtout par rapport au cours du pétrole!



TOTAL (achat)

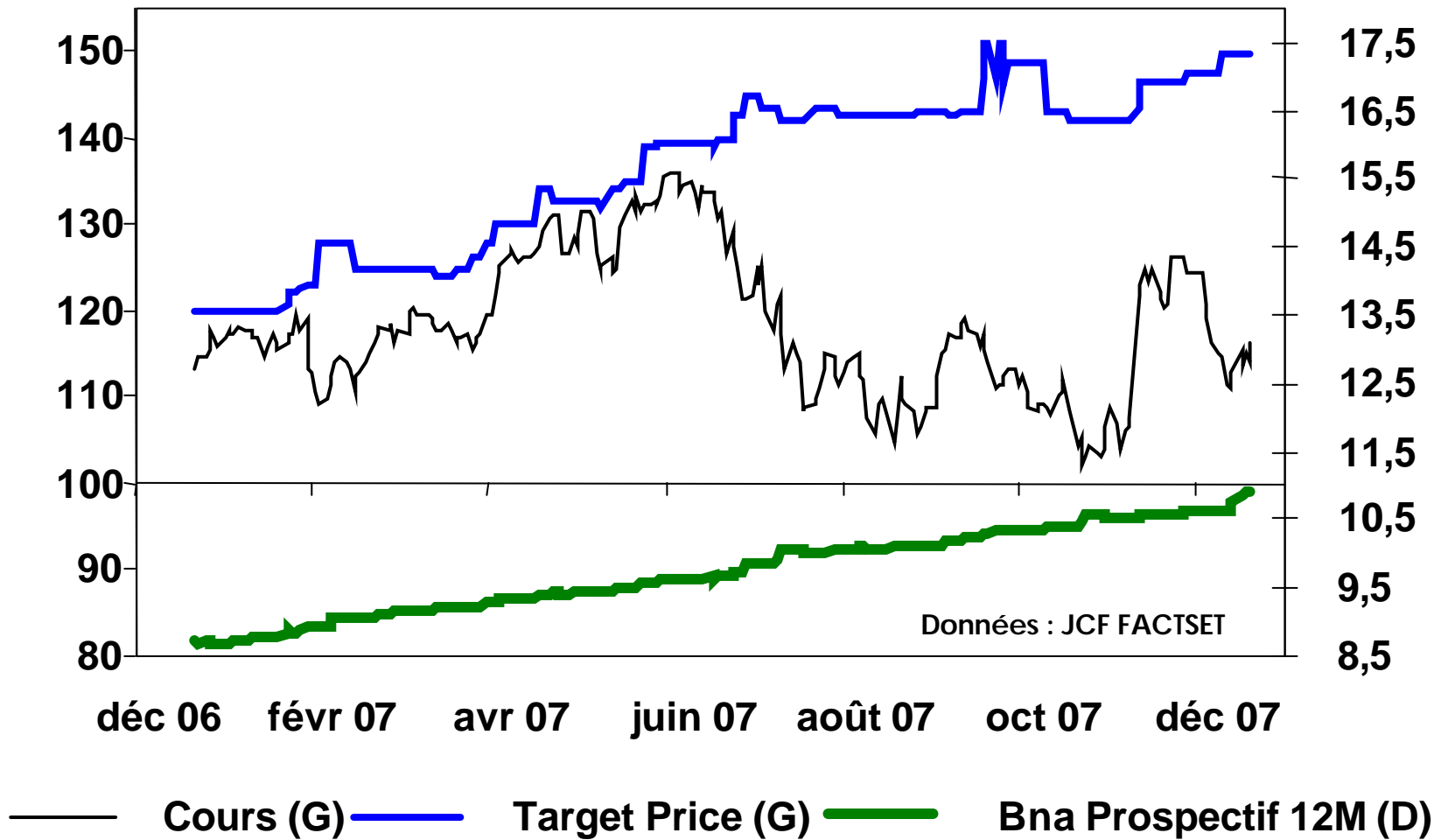


© DayByDay 24/01/2008 14:31 GMT





Lafarge SA



LAFARGE (achat)



© DayByDay 24/01/2008 11:26 GMT

